

A decorative graphic on the left side of the slide, consisting of a light green vertical bar and a dark blue horizontal bar with rounded ends.

REPERAGE DES VIOLENCES AU COURS DE LA GROSSESSE

Mathilde Delespine

CONSEQUENCES SUR LA GROSSESSE

Pathologies organiques (Silverman, 2009):

- métrorragies (+90%), infections urinaires et vomissements incoercibles (+60%), anémie
- fausse couche, menaces ou accouchement prématuré, rupture prématuré des membranes (+60%)
- diabète et hyper tension artérielle (+40%)
- hématome rétro placentaire, retard de croissance intra utérin.

CONSEQUENCES SUR LA GROSSESSE

Thèse SOS Femmes 93 H. Joudrier :

28 femmes victimes : 62 grossesses

- 23% accouchements prématurés (vs 7%)
- 18% fausses couches (vs 2%)
- 7% accouchements domicile (vs 2‰)

Toutes ont subi des violences pendant la grossesse :

- 28% ont eu des coups sur le ventre
- 82% ont subi des violences sexuelles

CODE DE DEONTOLOGIE

Secret professionnel

Protection patientes et NN

Devoir de respect du secret établi en faveur des patientes, pour tout ce qu'elles ont pu connaître dans le cadre de leur exercice.

Devoir d'intervenir en cas de « danger immédiat » ainsi que pour protéger les patients victimes de sévices.

- Mineure ou majeure avec accord : signalement possible
- Majeure et désaccord : signalement possible seulement si « personne qui n'est pas en mesure de se protéger en raison de son état physique ou psychique »

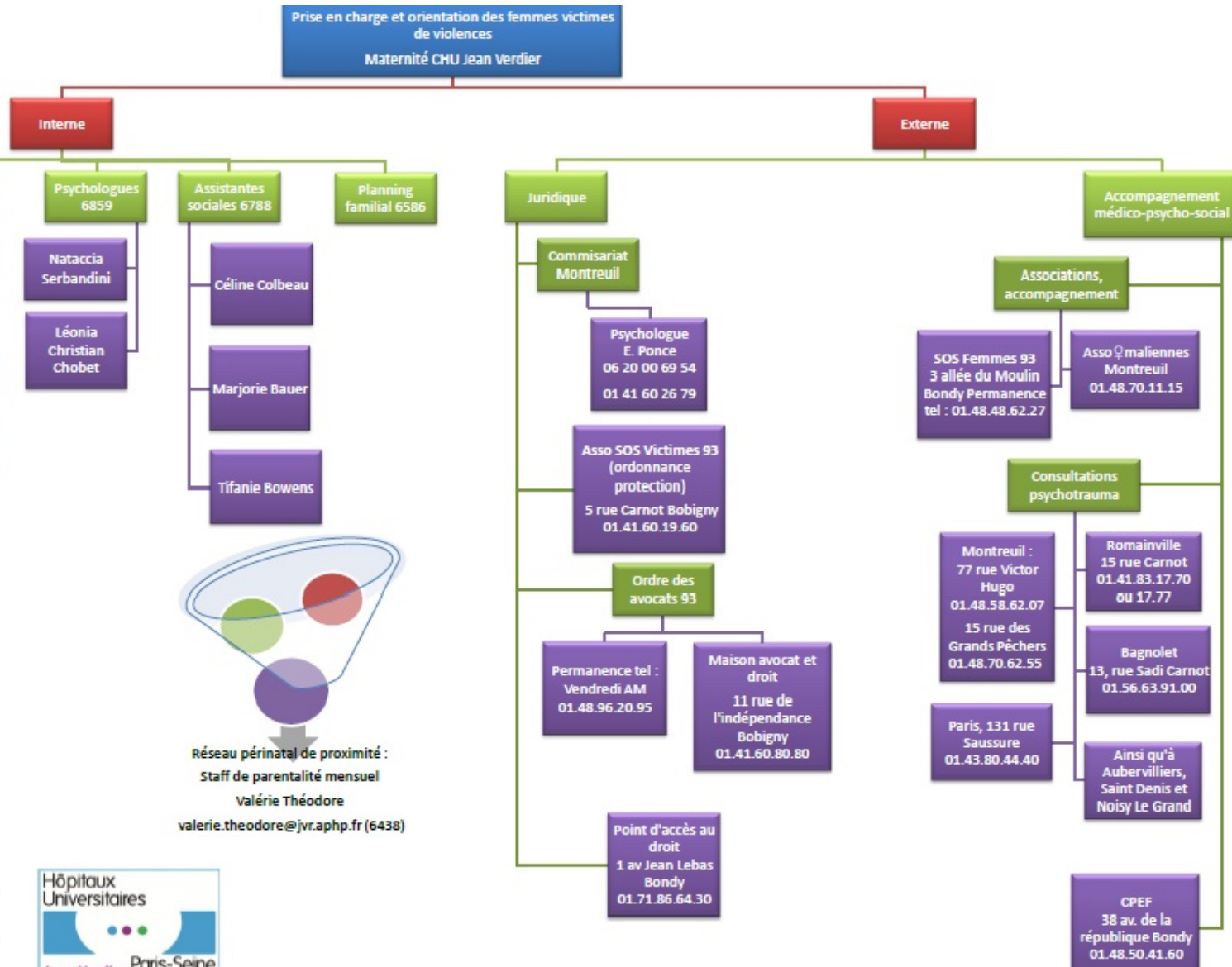
LES FORMATIONS

- **12** sessions de formation organisées dans **9** maternités pour former **215** professionnels de santé.
 - 2 sessions en cours de programmation pour 2 maternités
 - Parmi les professionnels de santé formés 35,8% de sages-femmes, 24,9% de médecins, 8,5% de puéricultrices et 7,5% de cadres sages-femmes.
- Présentation du projet, repères théoriques (prévalence, mécanismes, conséquences, législation, etc.), diffusion d'outils d'aide à l'orientation, travail sur le repérage systématique en présentant le questionnaire de l'étude.

UN REEL BESOIN DE FORMATION

- Avant la formation beaucoup de connaissances erronées : 39% des répondants ont estimé la fréquence exacte des violences conjugales et 35% en sous-estimaient l'ampleur ; 72% des répondants sous estiment la fréquence des viols.
- Une demande claire de formation : 91% des professionnels de santé estiment nécessaire de s'investir et de prévenir les violences, mais seuls 34% ont déjà reçu une formation
- Un manque de repérage : 44% rencontrent une femme victime de violence une fois par mois. Plus d'un sur quatre (28%), en rencontre moins d'une fois par an.
- 35,5% se dit incapable de parler violence

LA CREATION D'UN OUTIL PERSONNALISE



ENQUÊTE AUPRÈS DES FEMMES ENCEINTES

Juin 2013-
Février 2014

Durant une semaine, tous les consultants de la consultation prénatale **proposent un questionnaire anonyme** à toutes les femmes enceintes consultant pour le suivi prénatal

○ Le questionnaire explore :

- Tous les types de violences : physique, verbale, sexuelle, économique, les MSF, le consentement pour le mariage
- À tout moment de la vie : enfance, adolescence, conjugale, professionnelle, espace public
- La souffrance ressentie
- La demande d'aide actuelle

ENQUÊTE AUPRÈS DES FEMMES ENCEINTES

Juin 2013-
Février 2014

Durant une semaine, tous les consultants de la consultation prénatale **proposent un questionnaire anonyme** à toutes les femmes enceintes consultant pour le suivi prénatal

- Le questionnaire explore :

Tous les types de violences : physique, verbale, sexuelle, économique, les MSF, le consentement pour le mariage

À tout moment de la vie : enfance, adolescence, conjugale, professionnelle, espace public

La souffrance ressentie

La demande d'aide actuelle

RÉSULTATS POUR LES PROFESSIONNELS DE SANTE

- **Un engagement certain :**

Taux de participation important:

691 questionnaires distribués au cours des consultations

prénatales de 6 maternités par des professionnel-le-s formés à 41%

Dans 2/3 des cas par des sages-femmes.

- **Des réactions positives :**

Grande facilité à évoquer malgré les appréhensions

Tous interpellé-e-s par la quantité de réponses positives

Pas de malaise exprimé par les professionnel-le-s

Professionnel-le-s plus concernés, moins de fatalisme

RÉSULTATS POUR LES FEMMES ENCEINTES

○ Une bonne acceptation :

- Bonne participation :

Sur 691 questionnaires distribués seulement 28 refus soit 4,05% de refus.

- Toutes l'ont fait de façon très complète

○ La présence du conjoint semble influencer la qualité des réponses :

42 patientes concernées : 30 patientes répondent mais ne déclarent pas de violences, 12 répondent et parlent de violences, 2 parlent des violences conjugales. Soit 28% des femmes déclarent une violence contre 37% des femmes non accompagnées.

LES VIOLENCES DÉCLARÉES

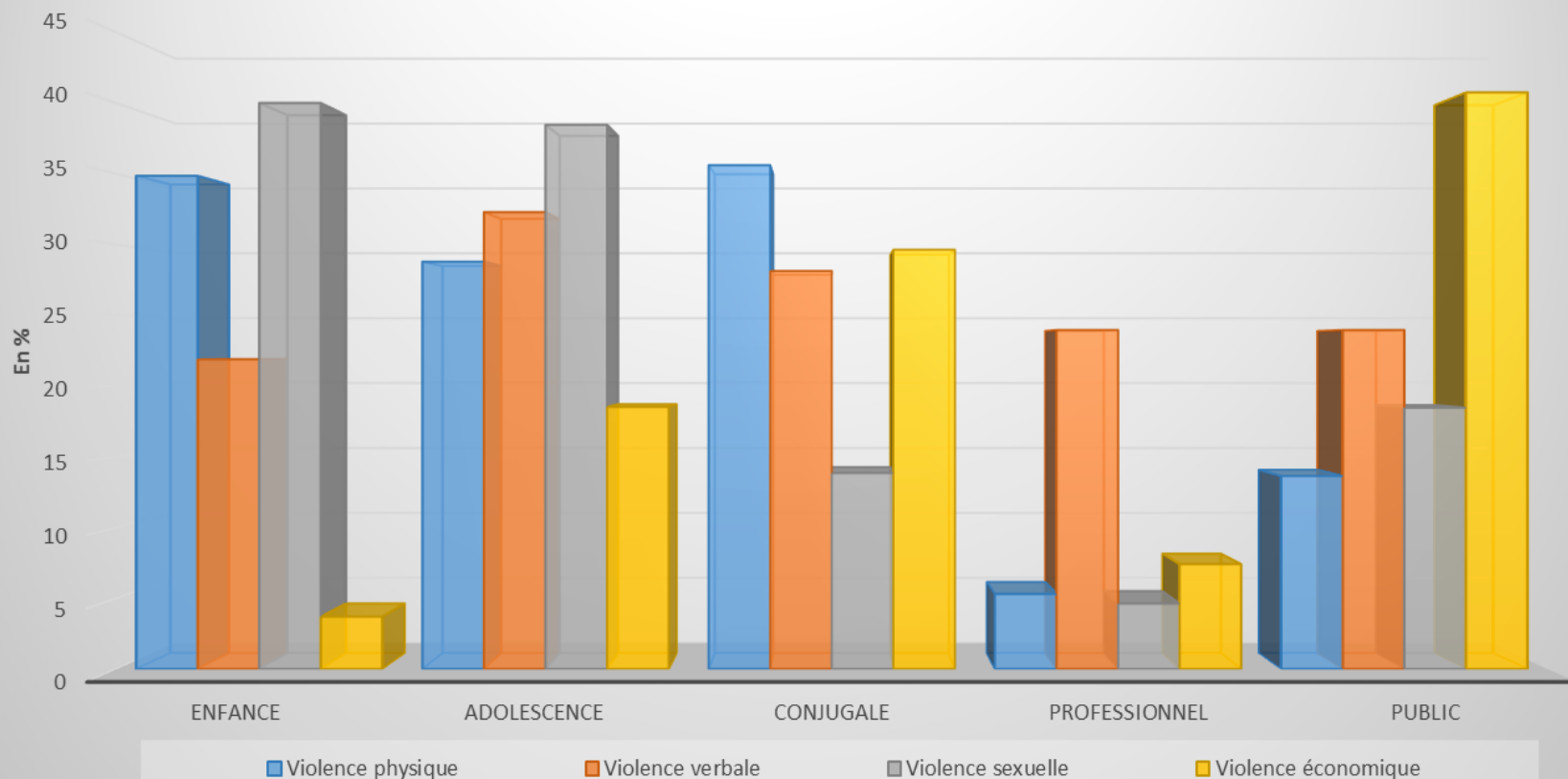
- Parmi les 663 patientes ayant répondu de façon très complète **244 ont déclaré avoir subi au moins une fois au cours de la vie au moins un type de violence, soit 36,8%.**
- 19,6% seraient victimes de deux types de violences.
- Parmi elles 21,3% expriment une souffrance et 12,1% énoncent le souhait d'être aidées

Les types de violences :

- Verbale 32% (1/3)
- Physique 22% (1/5)
- Sexuelle 11% (1/10)
 - Excision 9,2%
 - Eco 4,5%
- Mariage forcé ou contraint 1,3%

LE MOMENT DES VIOLENCES SUBIES

Les moments des violences subies



CONCLUSION

- Un projet de réseau porte ses fruits
 - Le repérage systématique est primordial et est le point de départ d'une prise en charge adaptée pour les patientes victimes
 - L'expérimentation montre qu'il n'est pas difficile à réaliser par les soignants et très bien accepté par les patientes.
 - Formation des professionnels indispensable

244 femmes ont pu s'exprimer

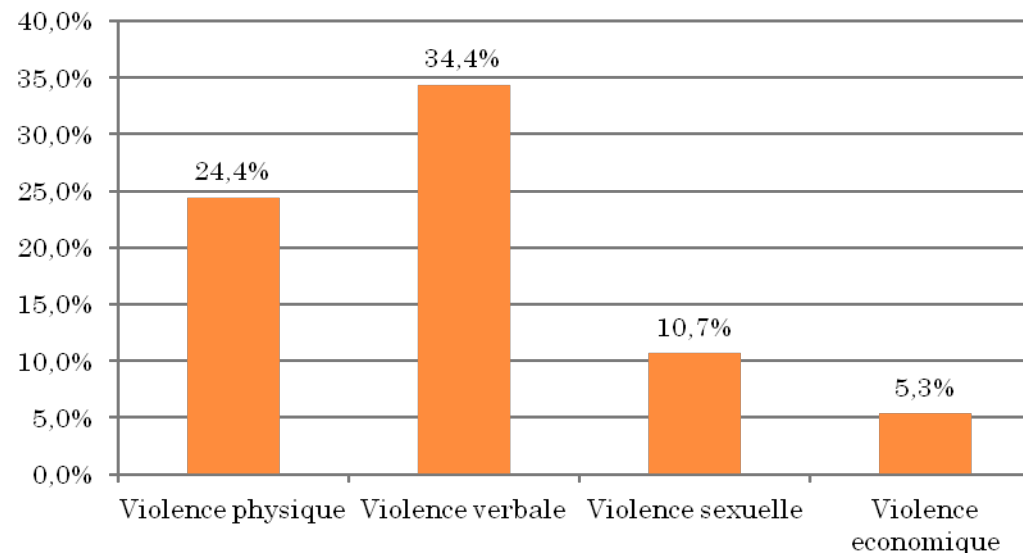
→ **Préconisation du repérage systématique des violences lors de la première consultation prénatale et lors de l'entretien prénatal précoce**

→ **Poursuite et extension du projet de réseau**

Enquête Montreuil Juin 2012

- Parmi les 128 patientes ayant répondu de façon très complète, **59 ont déclaré avoir subi au moins une fois au cours de la vie au moins un type de violence soit 46%.**

Les types de violences :



- Parmi elles 10 énoncent le souhait d'être aidées et 21 expriment une souffrance.